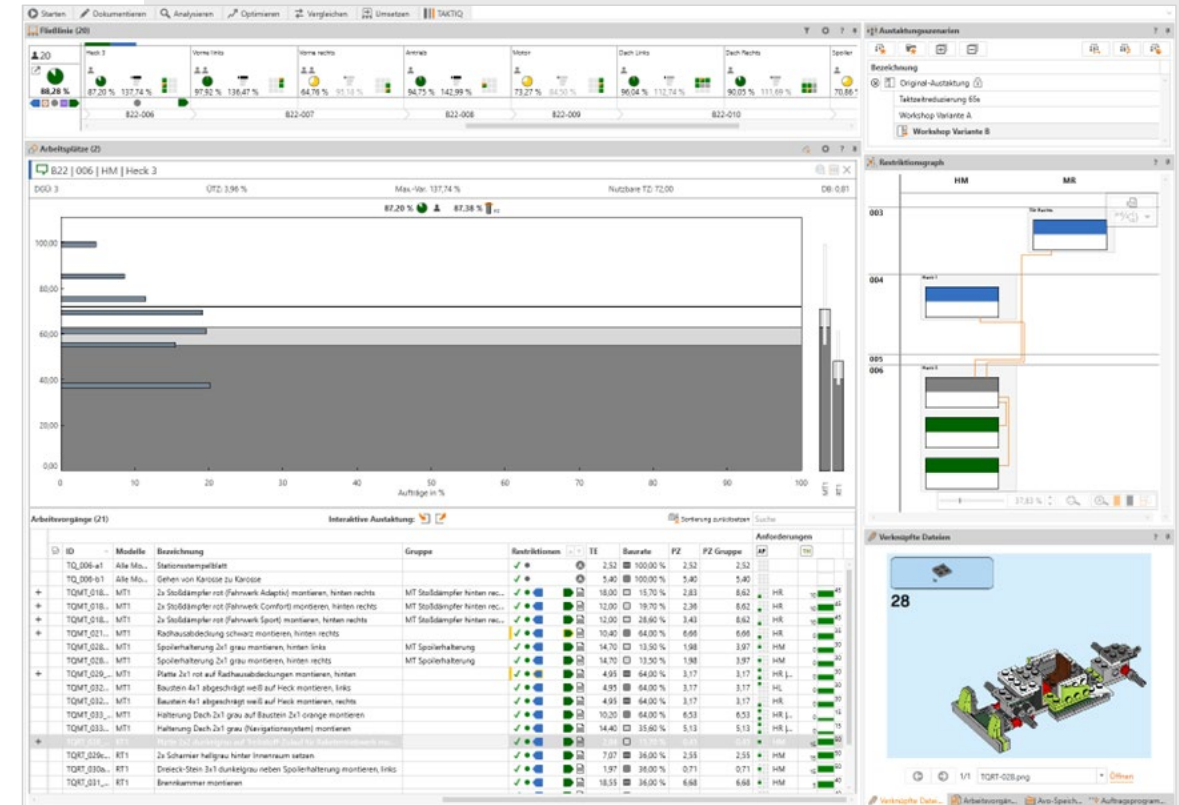




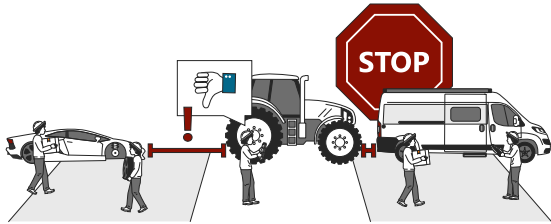
# Der führende Standard für Austaktung

Mit weniger Planungsaufwand zur reibungslosen Produktion in variantenreichen Montagelinien



# Unsere Mission

## Planung neu denken – mit Herz, Verstand und Algorithmus



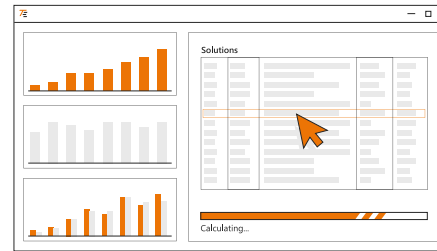
### Das Problem

#### Steigende Komplexität, starre Planung

Steigende Variantenvielfalt, schwankende Bedarfe und neue Taktkonzepte erhöhen die Komplexität der Produktionsplanung stetig.

Planer verlieren aber weiter wertvolle Zeit mit langsamer, unflexibler Software.

Entscheidungen bleiben intransparent, Potenzial ungenutzt. Das führt zu einer niedrigen Effizienz und Stückzahlverlust.



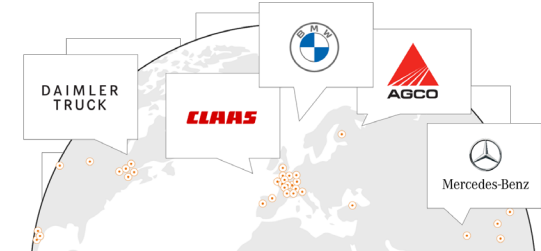
### Die Lösung

#### Innovative Algorithmen, intuitive Software

Die Gründer Dr. Altemeier und Dr. Danne haben schon 2010 während ihrer Forschung und Praxiserfahrung in der Endmontage erkannt:

Nur mit modernen Algorithmen lässt sich die Effizienz in variantenreichen Linien nachhaltig erhöhen und Stückzahlverluste vermeiden.

Seitdem sind über 180 Jahre Erfahrung in die Entwicklung von TAKTIQ geflossen.



### Die Wirkung

#### Produktionsplanung weltweit revolutioniert

Heute setzen Hersteller weltweit auf das, was TAKTIQ einzigartig macht:

Vollständige Variantenabbildung, dynamische Bauraten- und Auslastungsberechnung, realistische Simulationen sowie interaktive und automatische Austaktung.

**Für mehr Stabilität, Transparenz und Effizienz in der Produktionsplanung.**

# Wir sind TAKTIQ

## Unsere Werte



### Produktion braucht keinen Stillstand

Deswegen treiben wir Innovation voran!

**1**

Jahr Entwicklung im Monat

**15**

Jahre Innovation und Fortschritt

### Weltweite Wirkung

In verschiedenen Varianten

**50%**

Weniger Planungsaufwand

**12%**

Mehr Effizienz

**11**

Produzierende Branchen

**18**

Länder im Einsatz

**100%**

Mehr Planungssicherheit



### Wertschätzende Partnerschaften

Und Erfahrungsaustausche mit unseren Kunden

**6500**

Anwender

**89**

Namhafte Kunden

**250**

Austauschtermine p.a.



# Unsere Referenzen & Fokus

## Fokus

- 20 Sek. – 1 Std. Taktzeit
- 15 – 1.000 Arbeitsplätze
- 100 – 2.500.000 Arbeitsvorgänge
- 10 – 10<sup>27</sup> Auftragsvarianten

## Mit TAKTIQ produzierende Branchen

Automobile

Bagger

Busse

Gabelstapler

Kräne

Landmaschinen

Tier 1-Zulieferer

Transporter

Trucks

Vans

Wohnmobile

**Dethleffs**

**FENDT**



**EHG**



**AKKODIS**



**LIEBHERR**

**AS** ARVATO SYSTEMS

**Miele**



Mercedes-Benz



**PICANOL**

**VALTRA**



**HYMER**

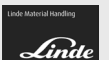
**CLAAS**

EvoBus



DAIMLER TRUCK

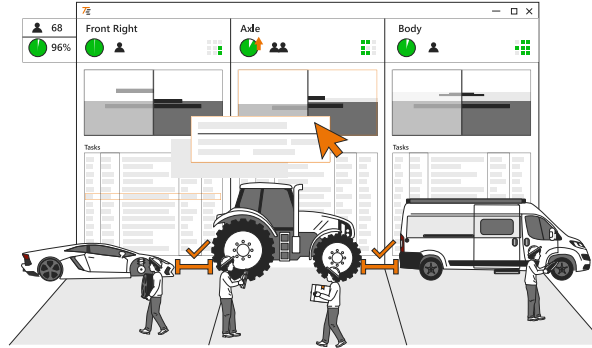
**Baxter**



# TAKTIQ

**Der führende Standard  
für Austaktung und  
maximale Effizienz**

**Jetzt erleben**



## Zwei führende Lösungen

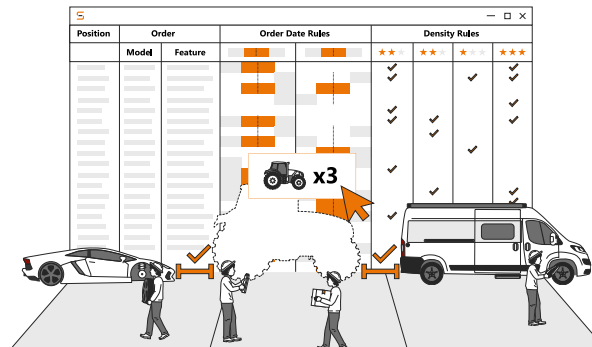
Optimal aufeinander abgestimmt

Nutzen Sie die Synergien unserer Softwareprodukte, um Effizienz & Qualität Ihrer Planung & Produktion auf ein noch höheres Level zu heben.

# SEQUIQ

**Die schnellste  
Auftragssequenzierung für  
eine reibungslose Produktion**

**Jetzt erleben**





# TAKTIQ Module

Beliebig kombinieren und perfekt auf  
Anforderungen Ihrer Produktion abstimmen



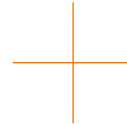
Austaktung



Prozessanforderungen



Auftragsprogrammszenarien



Ergonomie



Zeitwirtschaft



Montageanweisungen



Auftragsvorschau



Sequenzanforderungen

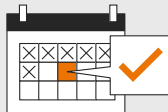


# Austaktung

Werker und Arbeitsvorgänge optimal auf Arbeitsplätze verteilen für eine effiziente und reibungslose Produktion



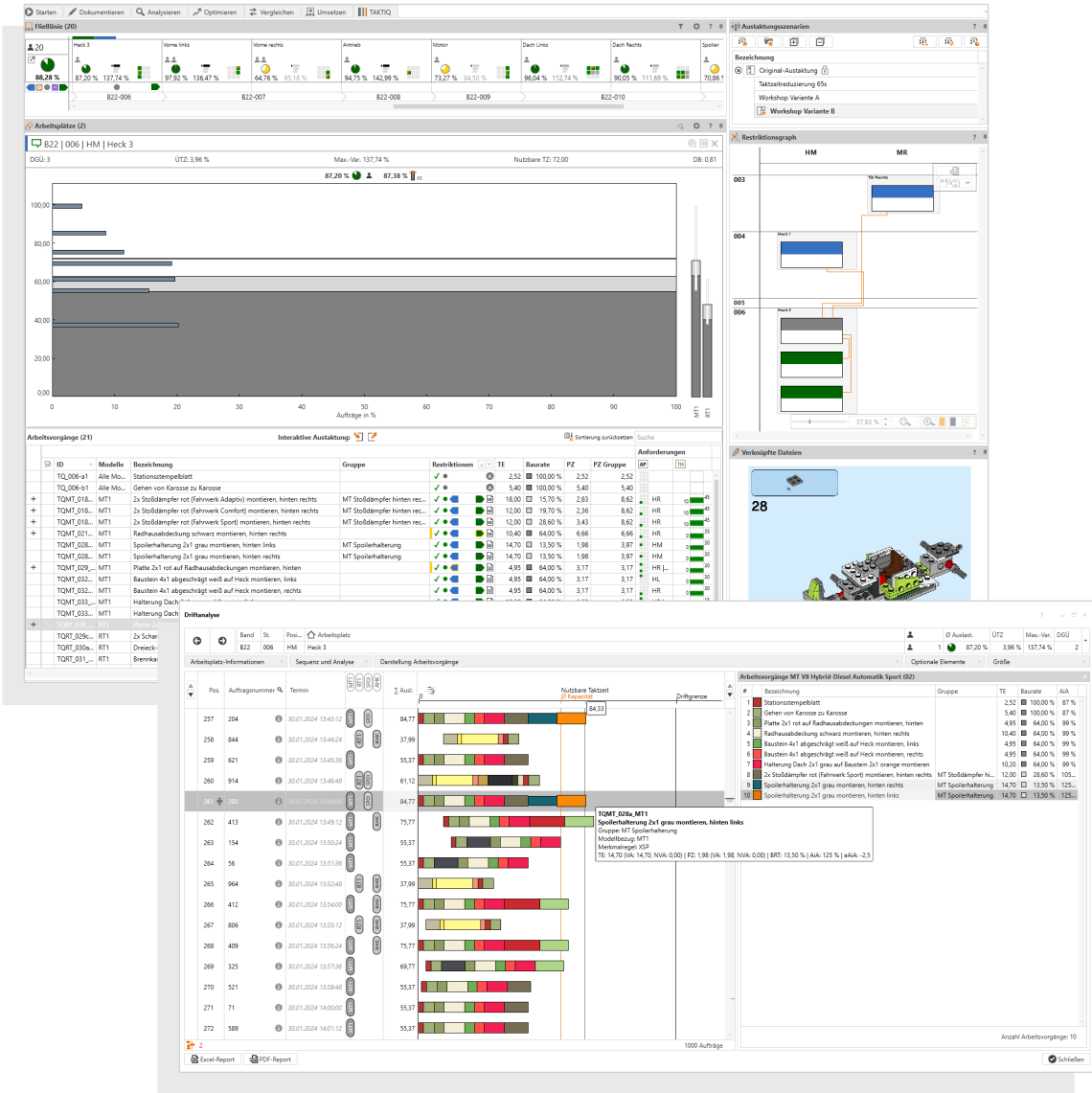
Maximale Effizienz



Reibungslose Produktion



Reduzierter Planungsaufwand







# Ihre Benefits

Mit TAKTIQ Austaktung

## Aussagefähigkeit in Sekunden

- Interaktiv und automatisch austakten
- Extrem schnell alternative Planungsszenarien berechnen, simulieren und bewerten (> 1.000.000 Lösungen in 5 Sekunden)
- Unterschiedliche Taktzeiten und Austaktungslösungen vergleichen
- Mehrere Auftragsprogramme (Varianten und Mix) berücksichtigen und Auslastung sowie Wertschöpfung bewerten
- Flexible Variantenverknüpfung mit beliebigen Merkmal-Regeln (Und, Oder, Nicht, Klammerungen)

## Ein Tool für alles

- Dokumentation, Simulation und Optimierung in einem
- Integrierte Planung mit weiteren Modulen: Zeitwirtschaft, Ergonomie, Auftragsvorschau, Sequenzierung und mehr

## Noch heute selbst überzeugen

Testen Sie jetzt Ihre kostenlose Demo oder buchen Sie Ihre unverbindliche Beratung auf [taktiq.de/erleben](https://taktiq.de/erleben)

## Umsetzbarkeit sicherstellen

- Varianten und Fertigungszeiten detailliert bewerten
- Umfangreiche Analysefunktionen und visualisierte Kennzahlen nutzen (Zeitspreizung, Drift, ...)

## Schnell lernen, intuitiv planen

- Klare und leicht verständliche visuelle Darstellungen
- Moderne benutzerfreundliche Oberflächen
- Automatische Workshop-Protokolle und Reports
- Reibungslose Multi-User Planung mit zeitlich versionierten Planständen (bei Servereinsatz)

## Dauerhaft technischer Vorreiter

- Sie bleiben immer hochinnovativ durch unseren agilen Entwicklungsprozess
- Regelmäßige Updates mit neuen Features sind inspiriert von Impulsen unserer Kunden





Als Standard für Austaktung bildet TAKTIQ bereits viele Bereiche der Produktionsplanung mit ab. Wenn Sie in angrenzenden Planungsphasen noch weiter in die Tiefe gehen wollen, profitieren Sie von unseren Partnerschaften.

### Prozessplanung



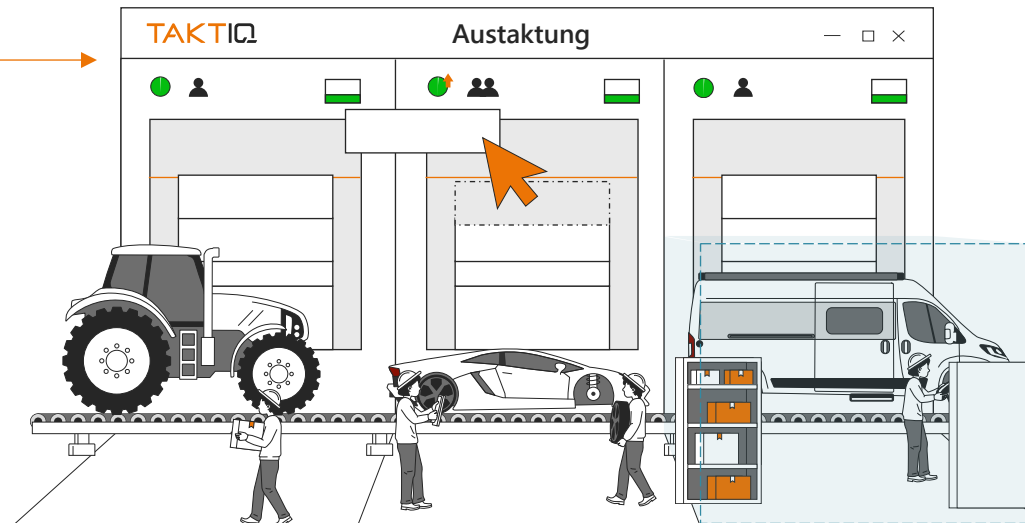
**PTC Windchill**  
Produkt-Lebenszyklus-Management  
in 3D und mit Echtzeitdaten



**Delmia**  
Digitale Planung und Fertigung auf  
Basis der 3DEXPERIENCE Plattform



**TiCon**  
Detaillierte Zeiterfassung  
und Analyse



### Arbeitsplatzgestaltung



**Work Designer**  
Prozessoptimierung und  
Ergonomie-Analyse in 3D



**ipolog**  
3D Simulation mit  
Logistikplanung

# Schnittstellen

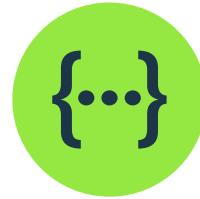
TAKTIQ einfach in ihre IT-Landschaft integrieren



## Excel Im-/Export

Sie wollen **erst alles testen**, bevor Sie in eine langfristige Schnittstelle investieren?

Einfach unsere Excel-Vorlage direkt aus TAKTIQ exportieren, ihre Daten in die markierten Spalten eintragen und wieder importieren. Dabei helfen wir Ihnen gerne!



## Standard-Schnittstellen

Verbinden Sie ihre IT-Landschaft **selber, schnell und einfach** mit der TAKTIQ dank unserer Standard-Schnittstellen.

Mit unseren Beispiel-Schnittstellen kann sich ihre IT-Kollegschaft schon ein Bild über Umfang und Aufbau machen.

Schnittstelle



## Weitere Schnittstellen

Wir haben bereits Schnittstellen zu Systemen wie **Ticon, ema, ipolog, Windchill, Dassault, SAP** und auch kundeninternen Systemen.

Auch **halocline, Siemens Teamcenter** und weiteren Systemen programmieren wir nach Absprache gerne eine Schnittstelle.

# Führende Hersteller setzen auf TAKTIQ

Und das sind die Gründe



## Sicherheit und Stabilität

Durch dynamische Auslastungssimulation und -vorschau vermeiden Sie Engpässe und halten Ihre Produktion stabil.



## Schneller planen. Klüger reagieren.

Durch den Einsatz von Intelligenz und Automatisierung im Planungsprozess sparen Sie wertvolle Zeit und steigern Ihre Reaktionsfähigkeit.



## Effizienz auf neuem Niveau

Automatisch oder interaktiv – moderne Ausstattung sorgt für maximale Effizienz und Harmonie in der Produktion.



## Fokussiert. Innovativ. Führend.

Mit tiefem Methodenwissen und praxisnaher Expertise begleiten wir Hersteller als Partner. Durch unseren Fokus auf die Ausstattung treiben wir permanent Innovation.



## Flexibel und Zukunftssicher

Unsere etablierte Lösung lässt sich nahtlos integrieren, bleibt anpassungsfähig für kommende Anforderungen und überzeugt mit schneller Reaktionsfähigkeit.



## Transparenz in jeder Planungsstufe

Vollständige Variantenabbildung sowie dynamische Bauraten- und Auslastungsberechnungen schaffen die Basis für stabile, datengetriebene Entscheidungen.



## Einfach und gerne arbeiten

Durch hohe Zugänglichkeit und unterstützende Workflows entsteht ein Nutzererlebnis, das motiviert und begeistert.



# Prozessanforderungen

Anforderungen an die Ausstattung festhalten  
(Vorgänger, Höhen, Arbeitspositionen, Werkzeuge)  
und so realisierbare Lösungen sicherstellen



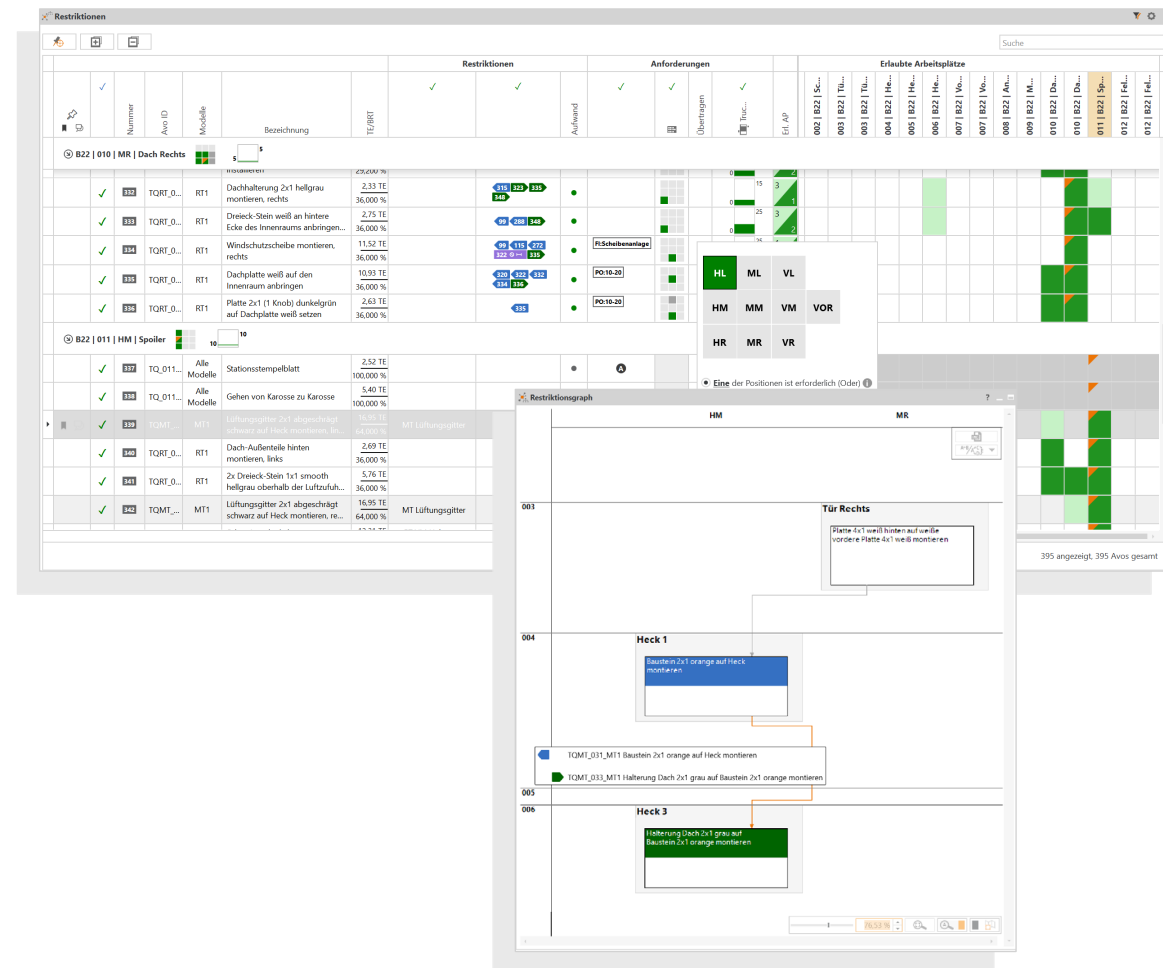
Mehr Potential  
identifizieren



Realisierbarkeit  
sicherstellen



Interaktive und  
automatische  
Ausstattung





# Ihre Benefits

Mit TAKTIQ Prozessanforderungen

## Produktion stärker optimieren

- Optimierungspotentiale einfacher erkennen (Laufwege reduzieren, Höhenwechsel vermeiden, doppelte Werkzeuge erkennen)
- Workshops beschleunigen und übersehene Anforderungen vermeiden
- Vorschlagswesen und automatische Austaktung einsetzen
- Limitierende Restriktionen erkennen und auflösen

## Einfache Pflege, großer Nutzen

- Detaillierte Anforderungen einfach pflegen (Höhe, Arbeitsposition, Werkzeuge, ...)
- Manuelle und automatische Arbeitsvorgang-Verschiebungen halten alle Anforderungen ein
- Investitionen in zusätzliche Werkzeuge, Warenkorbkonzepte und Umbau vorab bewerten

## Noch heute selbst überzeugen

Testen Sie jetzt Ihre kostenlose Demo oder buchen Sie Ihre unverbindliche Beratung auf [taktiq.de/erleben](https://taktiq.de/erleben)

## Objektive Machbarkeitsprüfung

- Anforderungen klar definieren und immer einhalten
- Live-Feedback über Einhaltung und Verletzung gepflegter Restriktionen
- Simulation in unterschiedlichen Szenarien auf Knopfdruck
- Diskussionen vermeiden

## Alles im Blick

- Höhenprofil in Montagelinie übersichtlich visualisiert
- Konflikte in Bauräumen direkt erkennen
- Interaktiver Vorranggraph visualisiert Beziehungen zwischen Arbeitsvorgängen
- Große Avo-Gruppen und limitierende Restriktionen erkennen und auflösen

## Wissen zentral sammeln und sichern

- Produktionswissen direkt dokumentieren und einfach weitergeben
- Neue KollegInnen schneller einarbeiten



# Auftragsprogrammszenarien

Auftragsprogramme detailliert analysieren und auf Basis von Vertriebs-Prognosen generieren und simulieren



Auftragsprogramme  
realitätsnah generieren



Qualität der  
Analysen steigern



Extreme  
Reaktionsfähigkeit

Starten | Dokumentieren | Analysieren | Optimieren

Auftragsprogramm [RT1, MT1] (1000)

Merkmale (124) | Auftragsvarianten (281)

Suche

	Merk...	Gewichtung	Ursprungsbaurate	Zielbaurate	Baurate	0%	100%	Bezeichnung	Kategorie	Kategorie
	MELE	★★★	5,40 %	8,00 %	5,40 %		- 2,60 %	Motor Elektro	MOT	Motor
	MH6B	★★★	4,30 %	4,30 %	4,30 %		0,00 %	Motor Hybrid V6 Benzin	MOT	Motor
	MH6D	★★★	4,10 %	4,10 %	4,10 %		0,00 %	Motor Hybrid V6 Diesel	MOT	Motor
	MH8B	★★★	2,60 %	2,60 %	2,60 %		0,00 %	Motor Hybrid V8 Benzin	MOT	Motor
	MH8D	★★★	4,50 %	4,50 %	4,50 %		0,00 %	Motor Hybrid V8 Diesel	MOT	Motor
	MV6B	★★★	9,80 %	6,80 %	9,80 %		+ 3,00 %	Motor V6 Benzin	MOT	Motor
	MV6D	★★★	12,10 %	8,90 %	12,10 %		+ 3,20 %	Motor V6 Diesel	MOT	Motor
	MV8B	★★★	23,80 %	30,00 %	23,80 %		- 6,20 %	Motor V8 Benzin	MOT	Motor
	MV8D	★★★	26,80 %	26,80 %	26,80 %		0,00 %	Motor V8 Diesel	MOT	Motor
X	MWAS	★★★	6,60 %	4,00 %	6,60 %		+ 2,60 %	Motor Wasserstoff	MOT	Motor
	ACC	★★★	62,60 %	62,60 %	62,60 %		0,00 %	Adaptive Cruise Control	ADAS	Fahrerassis
	APP	★★★	50,40 %							Infotainme
	BAS	★★★	77,60 %							Fahrerassis
	BLER	★★★	70,10 %							Beleuchtung

Report

Auftragsprogramm generieren [Auftragsprogramm [RT1, MT1]]

☒ Stückzahlen je Modell festlegen ★★★★★ ⓘ

Modell	Stückzahl (original)	Ziel-Stückzahl (relativ)	Ziel-Stückzahl (absolut)
MT1	640	64,00	640
RT1	360	36,00	360

Ziel-Stückzahl gesamt 1000

Parametrierung

☒ Jedes Merkmal mind. 1x behalten

☒ Jede Auftragsvariante mind. 1x behalten

Präzision ● Dauer ●

Auftragsprogramm generieren | Abbrechen



# Ihre Benefits

Mit TAKTIQ  
Auftragsprogrammszenarien

## Interaktiv und live

- Häufigkeiten der Merkmale anpassen ohne einzelne Auftragsvarianten bearbeiten zu müssen
- Automatische Prüfung von Baubarkeitsregeln bei manueller Veränderung von Varianten
- Gleichzeitige Anpassung von mehreren Bauraten und gesamter Auftragsanzahl
- Auftragsprogramme einfach nach Regeln aufteilen

## Viele Optionen, einfache Navigation

- Merkmale anlegen und beliebig zur Optimierung bzw. Analyse verwenden
- Auftragsmerkmale in Kategorien sortieren und einfach wiederfinden

## Noch heute selbst überzeugen

Testen Sie jetzt Ihre kostenlose Demo oder buchen Sie Ihre unverbindliche Beratung auf [taktiq.de/erleben](https://taktiq.de/erleben)

## Realistisch planen

- Simulation auf Basis von unterschiedlichen Prognosen
- Detaillierte Analyse der Auftragsvarianten inkl. Häufigkeiten und Korrelation von Merkmalen
- Baubarkeit immer gewährleistet, da nur bestehende Auftragsvarianten verwendet werden

## Rekordverdächtige Rechenleistung

Mathematische Optimierungstechnologie erzeugt Auftragsprogramm nach Zielvorgaben mit minimaler Abweichung

## Perfekte Ergänzung

Auswirkung alternativer Auftragsprogramme in Kombination mit den Modulen Austaktung und Optimale Reihenfolgeregeln bewerten





# Ergonomie

Ergonomische Belastung je Werker ermitteln und optimieren und beim Austakten live Ergonomiebewertung durchführen



Zertifizierte  
Ergonomie



Maximale  
Effizienz &  
Ergonomie



Rasante  
Neubewertung



Ergonomische Belastungen

Arbeitsplatz / Avo	Bezeichnung	Modell...	Merkmal...	Anforderungen	Ist ge...	Dauer	Baurate	Planzeit	Haltung	Rumpfdrehung	Rumpfeigung	Reichweite	Greifart	Fingerkräfte	Armkräfte
⊙ TQMT_009f	Baustein 4x2 schwarz (Tank Benzin) auf...	MT1	TBEN			11.16	18.40 %	2.05							
	Tank einsetzen				✓	5.76		1.06		~15°					
	3 Schrauben aus Behälter nehmen				✓	2.16		0.40							
	Tank mit Schrauben befestigen				✓	2.70		0.50						35 N	
	Visuelle Kontrolle der Montagearbeiten				✓	0.54		0.10			~25°			3.0 x	
⊙ TQMT_009e	Baustein 4x2 schwarz (Tank für Hybrid-B...	MT1	TBHY			6.98	6.90 %	0.48							
	Tank (klein) platzieren und einrasten lassen				✓	3.78		0.26		Leicht (<10°)					40 N
	Schmiermittel auftragen				✓	0.72		0.05		Mittel (~15°)				30 N	20 N
	Schlauch heranziehen und am Tank befestig				✓	1.62		0.11		Hoch (~25°)				0.7 TE	45 N
	Visuelle Kontrolle				✓	0.54		0.04		Extrem (>30°)	15°			1.6 TE	
	Schmiermittel nachfüllen														
⊙ TQMT_009e	Baustein 4x2 schwarz (Akku für Elektro...														
	Akku platzieren														40 N
	Akku befestigen														3.0 x

Ergonomiebewertung

Gesamtergebnis: 24.00 Punkte

Ganzer Körper: 24.0 = Haltung: 14.0 + Aktionskräfte: 10.0 + Lasten: 0.0 + Extrapunkte: 0.0

Kräfte: 0.2 + Haltung: 0.0 + Extrapunkte: 0.0 + Organisation: 10.5 = Obere Extremitäten: 2.5

Allgemein

Physische Hierarchie: B22 | 007 | VL  
Organisatorische Hierarchie: Montage | 3626 | B | Z  
Bezeichnung: Vorne links

Kraftperzentil: P40 (für Ausführung)  
Geschlecht: Überwiegend Männer

Brutto-Schichtdauer (Min.): 480.0  
Pausen/Schicht (Min.): 10.0 (1.0 Pausen(s))  
Netto-Schichtdauer (Min.): 470.0  
Kapazität (TE): 144.0  
Stückzahl im Referenzschicht: 195.0

Ganzer Körper | Obere Extremitäten

Körperhaltungen

Bezeichnung	Norm. Dauer	Grundhaltung	Rumpfdrehung	Rumpfeigung	Reichweite
Aufrecht stehen oder gehen im Wechsel, Stehen mit Abstützung	56.8 s 60 s	2 Punkte	4.5 Punkte	3.8 Punkte	1.8 Punkte
Aufrecht sitzen	3.6 s 60 s	0 Punkte			1.8 Punkte
		2.0 Punkte	4.5 Punkte	3.8 Punkte	3.6 Punkte

13.9 Punkte ~ 14 Punkte

Aktionskräfte

Info

⊙ Fingerkräfte

Zeigefinger | 35.0 N | Statisch |  
Daumenkehlgriff | 45.0 N | Statisch |  
Daumendruck | 40.0 N | Statisch |

2.2 s  
42.5 % fMax  
8 Punkte

⊙ Armkräfte

Nach vorne gebeugt stehen | B- (nach vorne) | 70 N | Dynamisch |  
Stark nach vorne gebeugt stehen | B- (nach vorne) | 100 N | Dynamisch |  
Stark nach vorne gebeugt stehen | B- (nach vorne) | 70 N | Dynamisch |  
Nach vorne gebeugt stehen | A+ (nach oben) | 55 N | Dynamisch |

0.8 x  
1.9 Punkte

Exportieren | Schließen



# Ihre Benefits

Mit TAKTIQ Ergonomie

## Etablierte Standards

- Bewertung der ergonomischen Belastungen von Werkern durch EAWS® oder individuelle Bewertungsmethoden unserer Kunden
- Als erstes Unternehmen offiziell von der Deutschen MTM-Gesellschaft als EAWS® konform zertifiziert



## Automatisch austakten

Automatische Austaktungsverfahren berücksichtigen ergonomische Grenzwerte (Punkte- oder Ampel-System)

## Noch heute selbst überzeugen

Testen Sie jetzt Ihre kostenlose Demo oder buchen Sie Ihre unverbindliche Beratung auf [taktiq.de/erleben](https://taktiq.de/erleben)

## Realisierbare Workshopergebnisse

- Integrierte Bewertung der Ergonomie bei der Erarbeitung von neuen Austaktungslösungen
- Bessere Lösungen und kürzere Planungszeit durch direkte Live-Bewertung der ergonomischen Auswirkungen bei jeder Änderung (Verschiebung von Arbeitsvorgängen, Auftragsprogramm-, Taktzeit- oder Schichtplan-Änderung)

## Interaktiv austakten

- Vorschläge für Verschiebungen von Arbeitsvorgängen mit Live-Berechnung resultierender ergonomischer Auswirkungen
- Erreichen von höchster Effizienz & Ergonomischen Zielen!

## Schneller (neu)bewerten

- Dokumentation der ergonomischen Belastungen auf Arbeitsvorgangsebene und gleichzeitig Bewertung der Ergonomie auf Arbeitsplatz-Ebene
- Wiederverwendung aller ermittelten ergonomischen Belastungen an Arbeitsvorgängen



# Zeitwirtschaft

Zeitbedarf für Arbeitsvorgänge einfach mit Zeitbausteinen definieren und Wertschöpfung erkennen



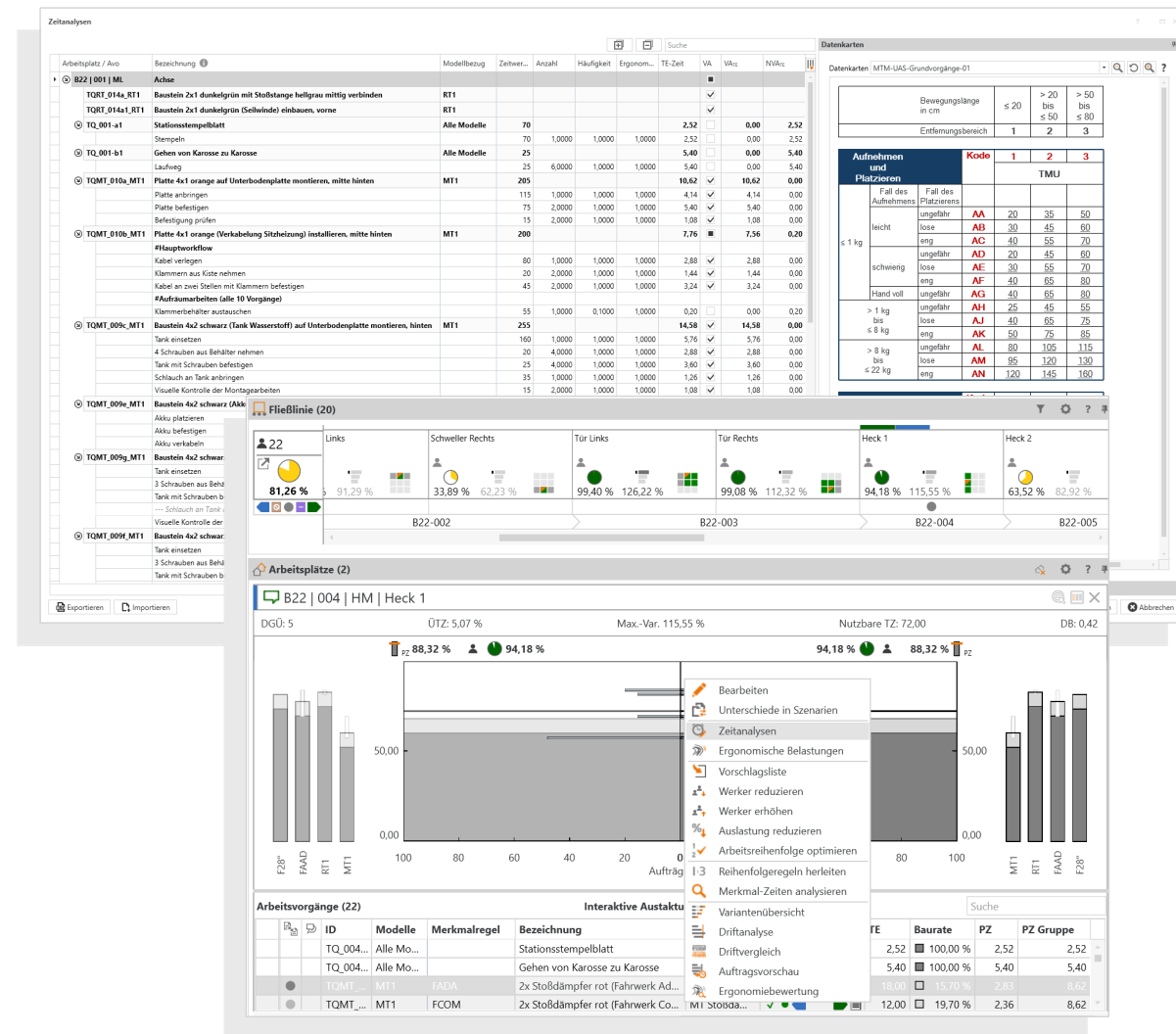
Zeitwirtschaft und  
Austaktung in einem



Zeitbausteine  
zentral definiert



Übersichtlich und  
verständlich





# Ihre Benefits

Mit TAKTIQ Zeitwirtschaft

## Einheitliche Zeitenermittlung

- Bausteine und Analysen zentral definieren und an Arbeitsvorgängen nutzen
- Leistungsgrad sowie Zu- und Abschläge zentral festlegen
- Wertschöpfung transparent machen durch Value Added und Non Value Added
- Verwendungshäufigkeit und Anteile von Zeitbausteinen analysieren

## Schneller zum Ziel

- Kombinierte Verwendung von Schätzzeiten und Zeitanalysen
- Schnelle Identifikation von fehlenden Zeitanalysen und aktiven Schätzzeiten
- Transparente und nachvollziehbare Darstellung

## Noch heute selbst überzeugen

Testen Sie jetzt Ihre kostenlose Demo oder buchen Sie Ihre unverbindliche Beratung auf [taktiq.de/erleben](https://taktiq.de/erleben)

## Einfacher arbeiten

- Einfache Pflege sowohl am Arbeitsvorgang als auch übergreifend für einen Arbeitsplatz oder die ganze Linie
- Schnelle Wiederverwendung von Bausteinen die zuletzt oder häufig verwendet wurden
- Drag & Drop von Bausteinen zu neuen Zeitanalysen-Zeilen
- Kommentare und Überschriften formatieren innerhalb von Zeitanalysen
- Übersichtliche Auswahl von Bausteinen aus anpassbaren Datenkarten

## Eigene Standards definieren

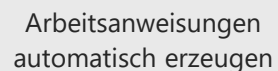
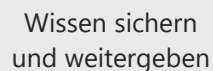
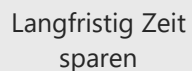
Arbeiten mit beliebigen (auch individuellen) Bausteinsystemen (z.B. UAS)

## Live Anpassung

Live-Aktualisierung aller Zeitanalysen bei Anpassungen von Zeit-Bausteinen



Planungsergebnis per Excel oder PDF an die Produktion weitergeben und Werker mit digitalen Montageanweisungen in TAKTIQ schulen



18.11.2025



20



# Ihre Benefits

Mit TAKTIQ Montageanweisungen

## Produktion einfach schulen

- Autoplay zur Qualifizierung mit Bildern und Videos
- Flexible Anpassung der Oberfläche und angezeigter Attribute nach Bedarf (gezeigte Inhalte, Schriftgrößen, Bilddarstellungen)

## An eigene Bedürfnisse anpassen

- Individuelle Formatvorlage mit z.B. unternehmens- und landesspezifischer Sprache, Design, Logos
- Vollständig individuelle Vorgaben von Attributen (Drehmomente, Werkzeuge, Icons für Sensitive oder gefährliche Tätigkeiten, etc.) sowie Angaben auf dem Dokument (Prüfer, Version, Freigebender, etc.)
- Platzierung von Bildern auf Extra Seiten nach Vorgaben

## Noch heute selbst überzeugen

Testen Sie jetzt Ihre kostenlose Demo oder buchen Sie Ihre unverbindliche Beratung auf [taktiq.de/erleben](https://taktiq.de/erleben)

## Automatisch Arbeitsanweisungen generieren

- Automatische Anpassung der Montageanweisung nach Verschiebung von Arbeitsvorgängen oder Anpassung von Avos und Arbeitsplätzen
- Ständig aktualisierte Bebilderung des Ablaufes am Arbeitsplatz durch Verknüpfung von Arbeitsvorgängen mit Bildern
- Zusammenfassung und Hervorheben von Attributen und Zellen automatisch im Dokument
- Export in Excel oder PDF nach individuellen Vorgaben

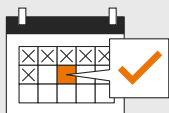
## Einmal Aufwand, jedes Mal Nutzen

- Informationen an Arbeitsvorgängen wandern bei Verschiebungen automatisch mit
- Verknüpfte Dateien sind während der Planung, der Schulung und dem Export von Anweisungen verfügbar



# Auftragsvorschau

Stückzahl sichern und reibungslos produzieren durch frühzeitige Erkennung von Engpässen und bessere Steuerung kurzfristiger Kapazitätsmaßnahmen



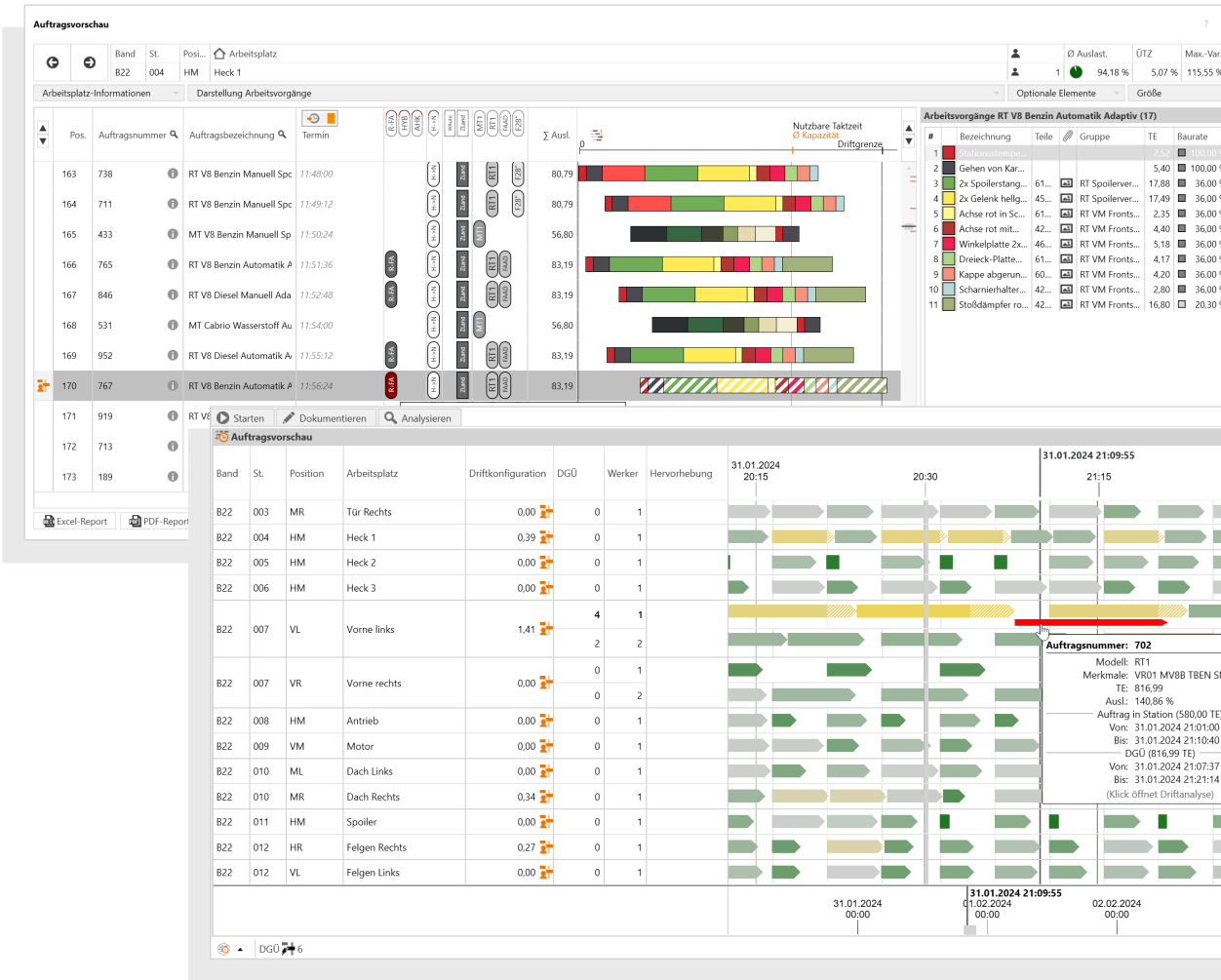
Engpässe vermeiden



Detaillierte Vorhersagen treffen



Produktqualität erhöhen







# Ihre Benefits

Mit TAKTIQ Auftragsvorschau

## Frühzeitig reagieren

- Live-Kalkulation von erwarteten Auftragsterminen auf Basis von Echt-Termin
- Rückmeldungen aus Fremdsystem oder händischer Vorgabe
- Unterstützungspersonal gezielt und frühzeitig alarmieren

## Intuitiv arbeiten und zurechtfinden

- Ansicht anhand aktueller Uhrzeit live aktualisieren
- Automatisch zu Schichtbeginn mit den passenden Daten einsteigen
- Flexibler Zoom der Ansicht
- Auf Bedarf detaillierte Inhalte und Driftverhalten eines Auftrags darstellen
- Übersicht durch individuell markierte Auftragsypen

## Noch heute selbst überzeugen

Testen Sie jetzt Ihre kostenlose Demo oder buchen Sie Ihre unverbindliche Beratung auf [taktiq.de/erleben](https://taktiq.de/erleben)

## Zeitpunkt und Inhalt von Engpässen genau vorhersagen

- Auftragstermine an jeder Station vorab berechnen und dabei Werkstruktur, Schichtmodelle, Pausenzeiten und Störungen berücksichtigen
- Erwartete Driftgrenzen-Überschreitungen anhand individueller Driftkonfiguration pro Arbeitsplatz errechnen

## Daten einfach integrieren

Integration in MES-Systeme zur Übertragung von Echt-Terminen

## Schön anzusehen

Visualisierung des detaillierten Driftverhaltens je Arbeitsplatz



# Sequenzanforderungen

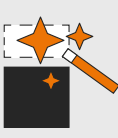
Reihenfolgeregeln analytisch erstellen,  
Wirksamkeit überprüfen und optimieren



Optimale  
Produktionsreihenfolge



Reibungsloser  
Auftragseinplanungs-  
prozess



Erhöhte  
Reaktionsfähigkeit

Reihenfolgeregeln

05.02.2024 19:23:15 - 08.02.2024 06:15:45 (90 Aufträge)

DichteNachbarschaftBlockKapazitätAusschluss

Suche

Aa Textmodus

<input type="checkbox"/> Aktiv	Nr.	Kurzbez.	Bezeichnung	Merkmalregel	Dichte	Baurate	Anspannungsgrad	<input type="checkbox"/> Gleichverteilung	Gleichverteilungsrate	Gewichtung	Verletzungen	Kommentar
<input type="checkbox"/>	1	LSPO	Sportlenkrad	LSPO	1 aus 2	25,56 %	↓ 0,51	<input type="checkbox"/>	-	★★★★★	-Inaktiv-	
<input checked="" type="checkbox"/>	2	RT1	Rocket Truck	RT1	3 aus 5	26,67 %	↓ 0,44	<input type="checkbox"/>	-	★★★★★	0	
<input checked="" type="checkbox"/>	3	HYB	Hybrid	IRHY   IDHY	1 aus 2	20,00 %	↓ 0,40	<input checked="" type="checkbox"/>	72,92 %	★★★★★	0	
<input checked="" type="checkbox"/>	4	V8	V8 Diesel/Benzin/Hybrid	MV8D   MV8B   MH8D   MH8B	2 aus 3	53,33 %	↑ 0,80	<input type="checkbox"/>	-	★★★★★	0	
<input checked="" type="checkbox"/>	5	XAK	Anhängerkupplung	XAK	1 aus 2	10,00 %	↓ 0,20	<input checked="" type="checkbox"/>	81,48 %	★★★★★	0	

Anzahl Regeln: 5; Verletzungen: 0

Mehrere Regeln gleichzeitig bearbeiten

AktivGewichtungGleichverteilung

bearbeiten für

AusgewählteAlle

SequenzierenErstellenExportieren

Reihenfolgeregeln herleiten

BandStPosi...Arbeitsplatz

B22012VLFelgen Links

Ø Auslast.ÜTZMax.-Var.DGÜDriftb...Kapaz...Nutz...

177,45 %2,93 %114,57 %470,2272,0072,00

Herleitungsoptionen

&-Verknüpfung zulassenVerneinung berücksichtigen✓Mehrere RegelnFokus auf schnelle Ergebnisse✓

Dichte	Merkmalregel	Gesteuerte Aufträge	Unnötig gest. Aufträge	Anspannungsgrad	Ø DGÜ	WC-DGÜ
-	Ohne Reihenfolgeregeln	-	-	-	43	102
1 aus 2	F285   VR05   VR01   VR07   VR03	36,00 %	0,00 %	↑ 0,72	8	52
1 aus 3	F285   VR05   VR01	29,30 %	0,00 %	↑ 0,88	8	58
		29,30 %	0,00 %	↑ 0,88	7	60
		29,30 %	0,00 %	↓ 0,59	11	72
		36,00 %	0,00 %	↓ 0,54	32	99
		29,30 %	0,00 %	↓ 0,44	36	101

↑ Füge restriktivere Reihenfolgeregel hinzu

↓ Füge weniger restriktive Reihenfolgeregel hinzu

→ Füge manuell definierte Reihenfolgeregel hinzu: 2 aus 3

Generieren

Schließen



# Ihre Benefits

Mit TAKTIQ Sequenzanforderungen

## Auf Knopfdruck aussagefähig

- 1000 Auftragseinplanungen in wenigen Sekunden simulieren
- Sequenzierbarkeit und erwartete Auswirkung der Regelsets auf Engpässe in der Produktion bewerten
- Fundierte Aussagefähigkeit für "What-If" Szenarien erhalten

## Interaktive Regelherleitung

- Steuerungsrelevante Auftragsmerkmale und Merkmalskombinationen für Programmplanung und Sequenzierung erkennen
- Abstandsregeln automatisch herleiten
- Steuerungsrelevante Aufträge erkennen und mit Regeln automatisch beschreiben
- Maximale Baurate für kritische Merkmale erkennen

## Noch heute selbst überzeugen

Testen Sie jetzt Ihre kostenlose Demo oder buchen Sie Ihre unverbindliche Beratung auf [taktiq.de/erleben](https://taktiq.de/erleben)

## Überblick bekommen und nutzen

- Transparenz über Grenzwerte der eigenen Fertigung
- Engpässe und Potentiale frühzeitig erkennen und reagieren

## Regeln reduzieren, Qualität erhöhen

- Unnötige Regeln mit Überlappungs- und Wirkungsanalysen vermeiden
- Regelsets sind immer sequenzierbar

## Erkenntnisse vielseitig nutzen

Empfehlungen für Anpassungen von Austaktung und Sequenzierungsparametern erhalten



# Bringen Sie Ihre Produktion in Einklang!

Vielen Dank für Ihre Aufmerksamkeit

**TAKTIQ GmbH & Co. KG**

Am Hoppenhof 32  
33104 Paderborn  
+49 5251 68262-00  
[kontakt@taktiq.de](mailto:kontakt@taktiq.de)  
[taktiq.de](https://taktiq.de)

## Schon gewusst?

Auf [LinkedIn](#) findet ihr die  
neusten Updates zu TAKTIQ.

Einfach scannen und folgen

